



# RISK MANAGEMENT 2021-2022

# TYPE OF RISK

ประเภทของความเสี่ง

## Strategic Risk

ความเสี่ยงด้านกลยุทธ์

## Operational Risk

ความเสี่ยงด้านการปฏิบัติงาน




## Financial Risk

ความเสี่ยงด้านการเงิน

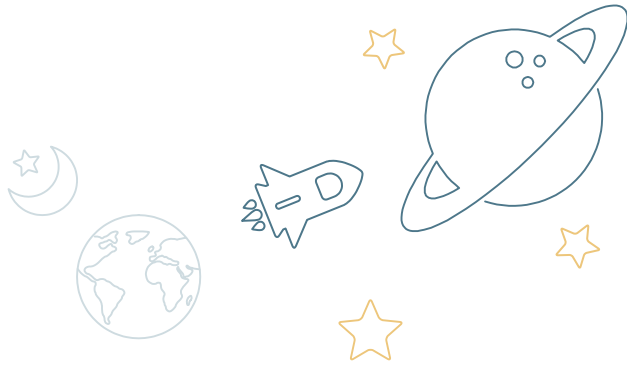
## Compliance Risk

ความเสี่ยงด้านการปฏิบัติตามระเบียบ

## Risk Level

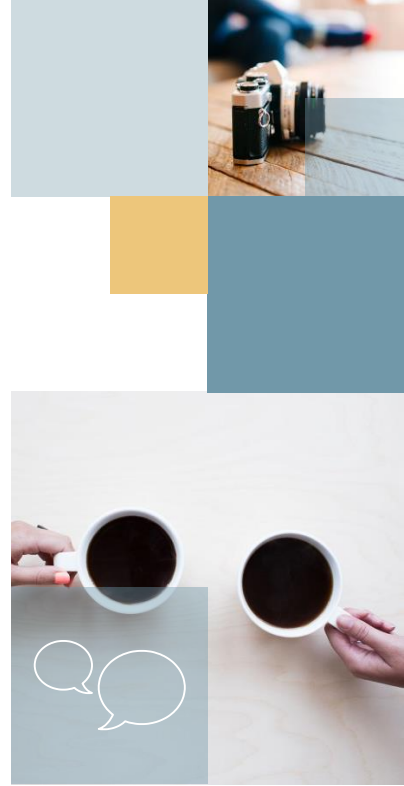
-  Very High Level
-  High Level
-  Moderate Level
-  Low Level

ระดับผลกระทบ (Impact)	5	1x5	2x5	3x5	4x5	5x5
	4	1x4	2x4	3x4	4x4	5x4
	3	1x3	2x3	3x3	4x3	5x3
	2	1x2	2x2	3x2	4x2	5x2
	1	1x1	2x1	3x1	4x1	5x1
		1	2	3	4	5
		ระดับโอกาสเกิด (Likelihood)				



# Risk 2021

Risk analysis from the executive meeting



## The results of the risk analysis by Associate Dean



1. The title, quality and content of the course do not match the needs of future customers.

ชื่อ คุณภาพ และเนื้อหาของหลักสูตรไม่ตรงกับความต้องการของลูกค้าในอนาคต

Before 3X3

After 1X3



2. The number of students is reduced because of competition among quality educational institutions for less cost.

จำนวนนักเรียนลดลงเนื่องจากเกิดการแข่งขันของสถาบันการศึกษาที่มีคุณภาพโดยจ่ายค่าใช้จ่ายที่น้อยกว่า

Before 3X3

After 1X3



3. Competition from opening online courses

การแข่งขันจากการเปิดหลักสูตรออนไลน์

Before 4X4

After 1X3



4. The number of international students has decreased.

จำนวนนักศึกษาต่างชาติลดลง

Before 4X4

After 3X3

# Operational Risk

ความเสี่ยงด้านการปฏิบัติงาน

## The results of the risk analysis by Associate Dean

**5. Teaching and learning styles change rapidly, the college is unable to allocate resources to keep up with the changes.**

รูปแบบการเรียนการสอนเปลี่ยนไปอย่างรวดเร็ว ทำให้วิทยาลัยฯ ไม่สามารถจัดสรรทรัพยากรได้ทันต่อการเปลี่ยนแปลง

**6. Accidents and adverse events from student activities**

การเกิดอุบัติเหตุและเหตุไม่พึงประสงค์จากกิจกรรมของนักศึกษา

**7. The content and academic service courses are not flexible and therefore do not meet customer expectations.**

เนื้อหาและหลักสูตรบริการวิชาการไม่มีความยืดหยุ่นจึงไม่เป็นไปตามความคาดหวังของลูกค้า

**8. Air pollution intensifies every year, affecting the health of personnel.**

มลพิษทางอากาศที่รุนแรงขึ้นทุกปี ที่ส่งผลกระทบต่อสุขภาพของบุคลากรในมหาวิทยาลัย

**9. The capacity of the personnel does not match the needs of the organization in the future.**

ขีดความสามารถของบุคลากรไม่เข้ากับความต้องการขององค์กรในอนาคต

Before

After

4X4

3X3

3X3

1X3

3X3

1X2

4X4

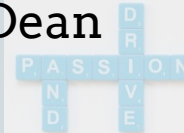
4X1

4X4

2X4

## The results of the risk analysis by Associate Dean





### 11. Actions that are against good governance, rules and regulations

การกระทำผิดต่อธรรมาภิบาล กฎ ระเบียบ

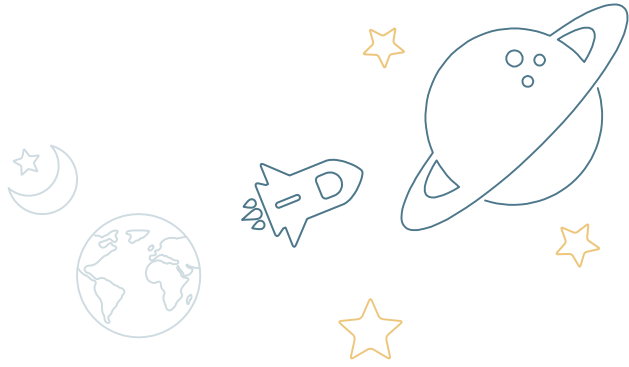
Before

2X3

After

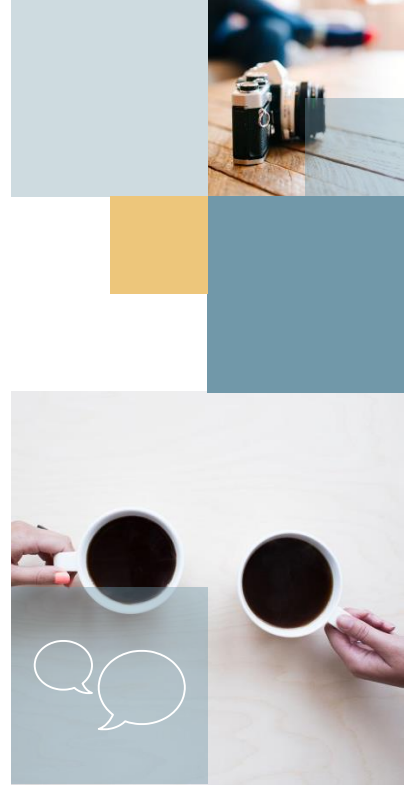
1X2



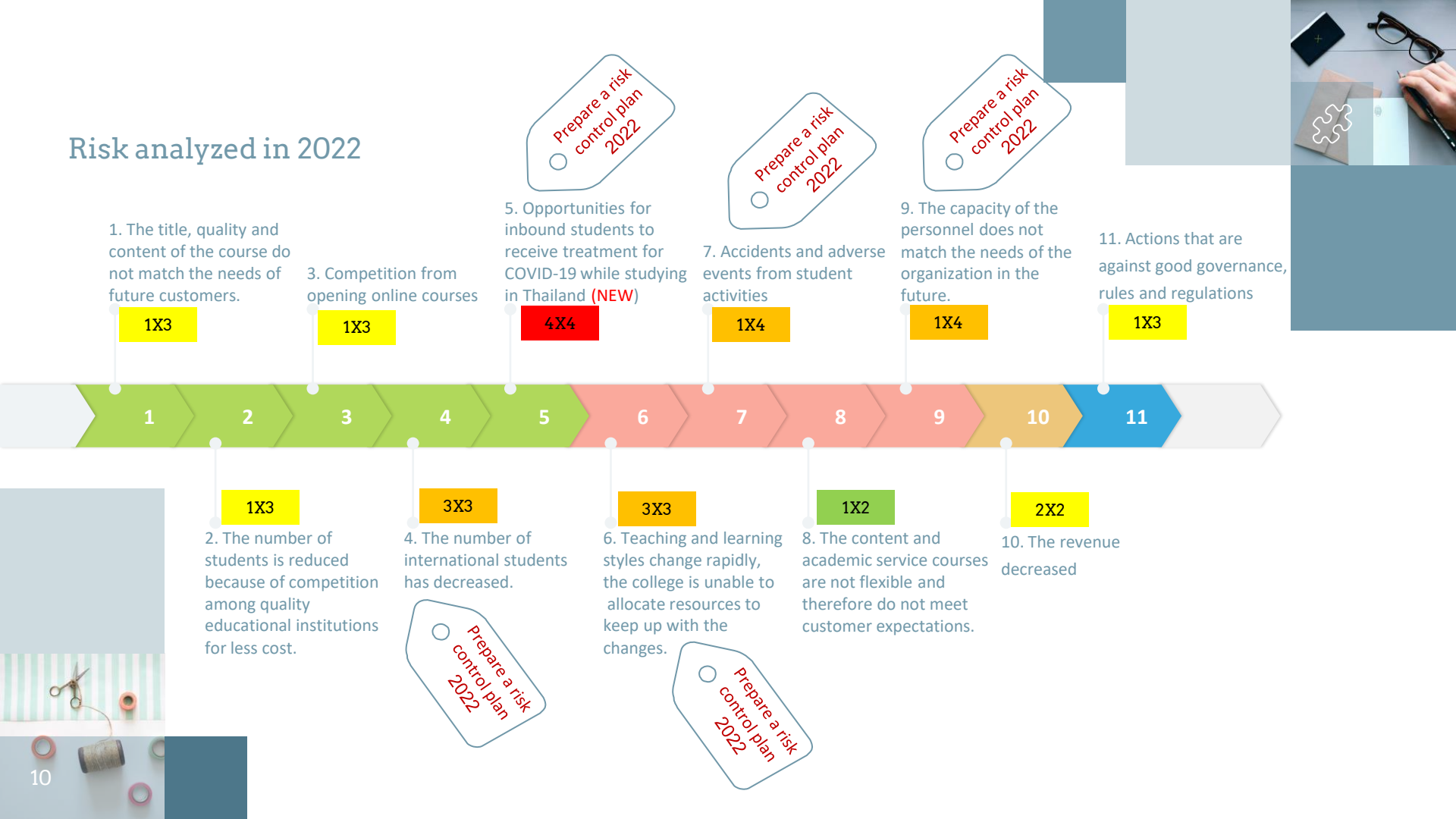


# Risk 2022

Risk analysis from the executive meeting



# Risk analyzed in 2022





Thank you